



Babeth, la Guêpe

**CARTE D'IDENTITÉ**  
(des "jaunes et noirs")

**LES MAL-AIMÉS**  
**J'ADORE!**



Je dessine mon « jaune et noir » et je reproduis le motif de ses rayures

Nom de l'observateur : .....

Date : .....

Lieu : .....

**J'ai trouvé un « jaune et noir » !**

Il était :

- sur une fleur (laquelle) .....
- près de son nid (décris le nid) .....
- sur le sol
- sur l'herbe
- autre .....

**Il est :**

- de petite taille
- de taille moyenne
- de grande taille

**Il a :**

- beaucoup de poils
- très peu de poils
- du pollen sur une brosse ventrale
- du pollen sur les pattes



**Ses yeux à facettes sont :**

- allongés
- très gros et rapprochés

**Sa langue est :**

- courte
- longue

**Il a une taille de guêpe :**

- oui  non

- Il a :**  2 paires d'ailes membraneuses  
 1 seule paire d'ailes membraneuses

**Lorsqu'il est posé, ses ailes :**

- sont dans l'alignement de son corps
- ne sont pas dans l'alignement de son corps



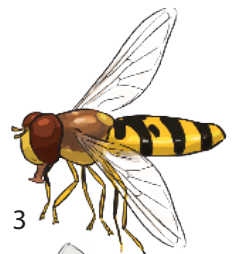
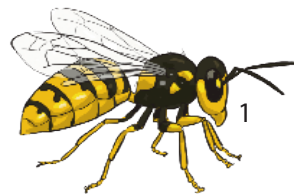
Son thorax est : (couleurs) .....

Son abdomen est : (couleurs) .....

Ses pattes sont : (couleurs) .....

**Mon « jaune et noir » est :**

- une Guêpe (1)       une Abeille (2)       un Syrphe (3)



**J'AI ENVIE DE L'APPELER :** .....

**SON NOM D'ESPÈCE EST :** .....