

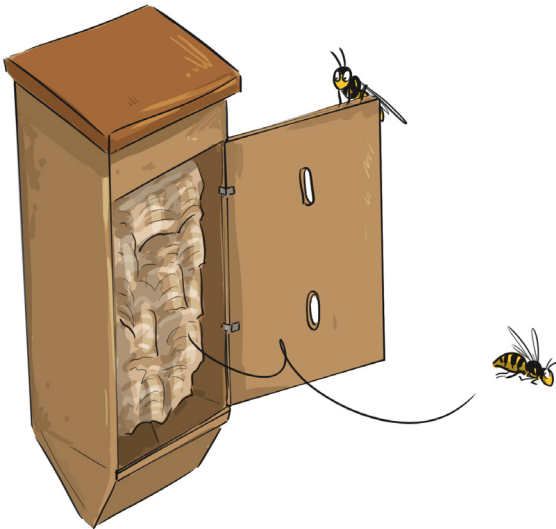


Babeth, la Guêpe

LE NICOIR À FRELONS

LES MAL-AIMÉS
J'ADORE!

Les Frelons subissent encore une mauvaise réputation. Alors qu'en Allemagne, une loi les protège. Aidez les Frelons en installant un gîte rien que pour eux, ils vous aideront grâce à leur rôle de régulateurs écologiques. Voici les différentes étapes de fabrication de votre futur nichoir à Frelons européens.



2 baguettes pour renforcer le nid de 24,5 cm de long

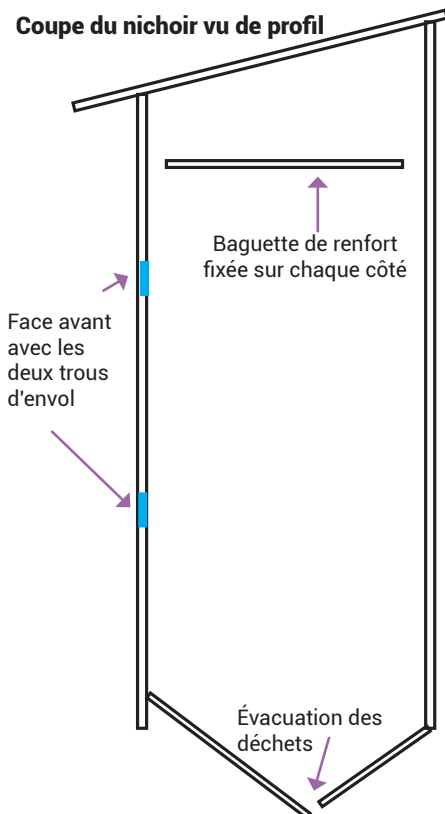
2 faces (avant + arrière)
26,5 cm x 67 cm
26,5 cm x 70 cm
dont l'une sera percée pour créer une porte d'entretien

2 côtés
24,5 cm x 87 cm

Toit
25,5 cm x 27,5 cm

Fond à couper en 2
24,5 cm x 26,5 cm

Coupe du nichoir vu de profil



- 1 Fixez les baguettes sur chaque côté du nichoir. Les baguettes serviront de renfort pour le futur nid. Elles seront « avalées » par le nid à mesure que la fondatrice et les futures ouvrières le construiront. Le nid sera ainsi parfaitement arrimé au nichoir.
- 2 Percez la face avant pour créer une porte. Fixez les charnières, ou tout autre mécanisme pour la porte, sur le cadre de bois restant. Vous pourrez ainsi entretenir le nichoir chaque hiver.
- 3 Percez la porte pour créer deux trous d'envol d'une largeur minimale de 13 mm. Vous pourrez ajouter, si vous le souhaitez, des petits morceaux de bois pour le décollage.
- 4 Assemblez les deux faces et les deux côtés. Posez le toit incliné vers l'avant.
- 5 Fixez les deux parties du fond en biais (voir schéma ci-contre). Cela permettra une évacuation pour les déchets du nid (excréments, cadavres de larves, etc.).
- 6 Fixez des attaches au dos du nichoir pour la pose.

Conseils pour la pose

Si vous le pouvez, posez votre nichoir en lisière sud d'un bois de feuillus, dans un endroit tranquille et non fréquenté. Si vous souhaitez le poser dans votre jardin, accrochez-le à 4 mètres de haut minimum.