

MAQUETTE DE DIPTÈRE

Imagène, la Mouche et Frédérique, la Moustique

Voici les différentes étapes de fabrication de la maquette d'un Diptère : la mouche.
Préparez votre matériel !

Matériel

- Deux rouleaux de papier toilette vides
- De la colle universelle
- Un cutter
- Une feuille de papier
- Un feutre noir
- Du fil de fer

1 Coupez un rouleau de papier toilette vide en 3 morceaux : un des morceaux sera un peu plus large que les deux autres. Voici la **tête**, le **thorax** et l'**abdomen**, car la mouche est un **insecte** et en possède les caractéristiques morphologiques.

2 Découpez six fines bandelettes dans le deuxième rouleau de papier toilette vide qui symboliseront les **pattes** de la mouche. Formez les articulations de chaque patte. Collez trois pattes de chaque côté du thorax.

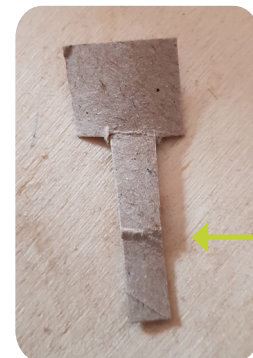
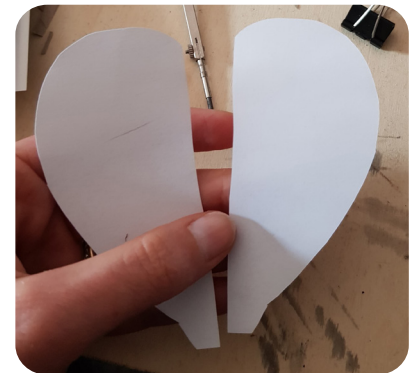
3 Dessinez et découpez les **deux ailes** dans la feuille de papier. La Mouche est un **Diptère**.

4 Dessinez la **nerivation des ailes** au feutre noir. Collez chaque aile sur le dessus du thorax.

5 Découpez une bandelette dans ce qu'il vous reste du deuxième rouleau de papier toilette vide que vous séparerez en deux morceaux égaux. Voici les deux **balanciers**, ou haltères, de la mouche. Collez chaque balancier sur le thorax, sous chaque aile.

6 Dessinez et découpez la forme ci-contre pour créer l'appareil buccal de la mouche : du type **suceur-lécheur**. Marquez un pli.

7 Collez l'appareil buccal à l'avant de la tête. Dessinez les **yeux composés** avec votre feutre.



Marquez un pli.

8 À l'aide du feutre noir, rendez votre mouche soyeuse en dessinant des **soies**, ou « poils », sur tout son corps.

9 Coupez deux morceaux de fil de fer, assez courts, pour symboliser les antennes de la mouche. Insérez chaque antenne entre les yeux et l'appareil buccal.

Votre maquette de mouche est prête !

