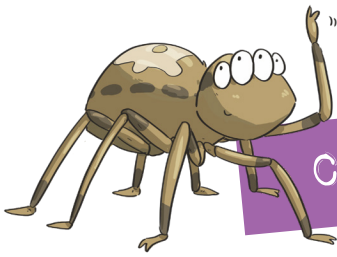


**LES MAL-AIMÉS
J'ADORE!**



Aglaé, l'araignée

**CARTE D'IDENTITÉ
spéciale Araignée**

Nom de l'observateur :

Date :

Lieu :

Conseil : Utilisez la fiche "Morphologie de l'araignée" pour vous aider dans les observations de votre trouvaillle.

Je dessine mon araignée

J'ai trouvé une araignée !

Sa forme globale est :

- très élancée. trapue.

Je l'ai trouvée dans :(1)

et plus précisément :(2)

(1) : indiquez le milieu naturel (prairie, forêt, jardin, etc.).

(2) : indiquez le micro-milieu (dans la végétation, sous une pierre, sur un mur dans les hautes herbes, etc.).

J'observe son céphalothorax.

Les lames maxillaires sont :

- aussi longues que larges. plus longues que larges.

Le labium est :

- aussi long que large. plus long que large.

Le clypeus est

- étroit. large.

J'observe son abdomen :

Il est :

- rond. ovale. rectangulaire.



Il est de couleur :

Il comporte des dessins (bandes, taches) :

Il possède des soies :

- Oui. Non.

J'observe ses yeux.

Elle a :

- six yeux. huit yeux. Autre :

Présence de gros yeux.

- Oui. Non.

Les yeux sont sur deux rangs.

- Oui. Non.

Les yeux latéraux sont :

- accolés. séparés.

Les yeux sont sur des tubercules.

- Oui. Non.

Il y a un pourtout blanc autour des yeux.

- Oui. Non.

J'observe son appareil reproducteur :

- C'est un mâle. Bulbe copulatoire en forme de gant de boxe
 C'est une femelle. Fente + épigyne
 C'est un jeune. Pâle et sans organe reproducteur apparent

J'observe ses pattes :

Elles sont :

- en position latérigrade (en crabe) très allongées en avant

Elles présentent des soies :

- longues courtes nombreuses

- Présence d'épines.

- Présence de calamistrum.

- Présence de scopula.

Elles possèdent :

- deux griffes. trois griffes.

J'observe ses filières :

Il y en a : 6 8 Autre :

- Présence d'un cribellium.

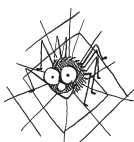
- Filières visibles en cône.

- Filières cylindriques.

- Filières biarticulées.

- Filières en rang.

- Présence de soies anales.



J'AI ENVIE DE L'APPELER :

SON NOM DE FAMILLE EST :