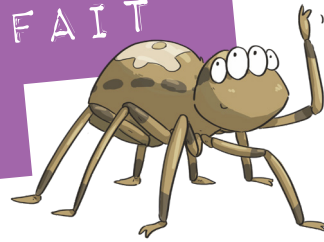


LE MATÉRIEL DU PARFAIT  
ARACHNOLOGUE

Aglaré, l'araignée



Pour partir en quête d'araignée, les capturer et les observer sous toutes les coutures, préparez votre matériel !

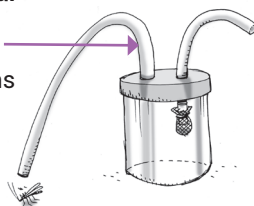
Pensez à votre **parapluie japonais** (carré de toile claire de 80 cm de côté environ). La nappe est placée à proximité d'une haie qui est frappée à l'aide d'un bâton. Les bestioles sont récupérées grâce à l'aspirateur à petites bêtes (voir plus bas).



Utilisez un **brumisateur** pour éveiller les toiles d'araignées à la lumière. Utilisez une lampe torche pour une recherche nocturne.



Bricolez votre **aspirateur à petites bêtes**, il vous aidera à prélever les araignées cachées dans les petites fissures ou courant sur le sol.

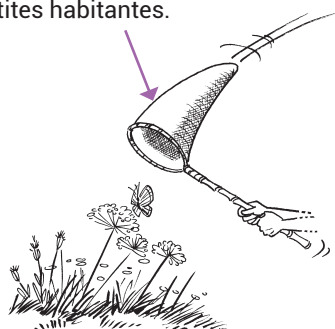


Utilisez des **boîtes-loupes** ou des petits tubes à essai pour observer au calme vos nouvelles copines.

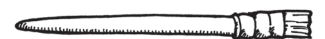
Choisissez votre plus belle **loupe** pour regarder les toutes petites espèces en détail.



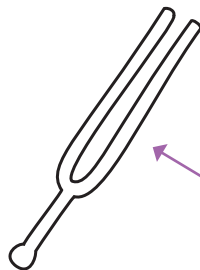
Pensez à prendre votre **filet fauchoir** pour frapper les hautes herbes et récupérer les petites habitantes.



Un **pinceau** vous permettra de manipuler les araignées et les placer dans une boîte-loupe.



Pensez à votre **diapason** qui vous aidera à faire sortir certaines araignées de leur toile en tube.



**Essayez !**

Cherchez un muret avec des toiles non abîmées, elles auront plus de chances d'être habitées. Tapez votre diapason pour le mettre en résonance et approchez-le lentement des fils rayonnants. Quelqu'un a-t-il montré le bout de ses pédipalpes ? Ne retentez pas sur la même toile, l'araignée est fûtée !